

Mise à disposition d'un outil pour la production à toute échelle géographique des indicateurs issus du Suivi Temporel des Oiseaux Communs (STOC-EPS)

Un outil vient d'être conçu afin d'analyser de manière simple et standardisée les données issues du STOC à une échelle infra-nationale. À libre disposition des coordinateurs régionaux du programme ou de toute autre personne souhaitant effectuer des analyses à une échelle territoriale donnée, cet outil adopte une méthodologie permettant de produire des indicateurs de manière robuste, simple et standardisée, en prenant en compte la taille réduite des jeux de données à cette échelle.

A partir du jeu de données de l'utilisateur, les variations temporelles d'abondance des oiseaux communs, par espèce et par groupe d'espèces spécialistes, sont calculées et enregistrées de manière automatique. Les variations inter-annuelles ainsi que la tendance sur l'ensemble de la période sont estimées. Les résultats des analyses sont restitués sous forme de tableaux et graphiques.

Une fois téléchargé, l'outil comporte un tutoriel à lire avant la première utilisation, permettant de guider dans l'utilisation du logiciel et l'interprétation des résultats.

Attention : la réalisation automatique des analyses ne dispense pas d'un regard critique d'ornithologue nécessaire pour la mise en œuvre et l'interprétation des résultats obtenus.

Cet outil permettra aux régions de produire une déclinaison des indicateurs nationaux comme publiée annuellement sur les sites du STOC et de l'observatoire national de la biodiversité :

<http://indicateurs-biodiversite.naturefrance.fr/indicateurs/evolution-des-populations-doiseaux-communs-specialistes>

Vous pouvez trouver le rapport méthodologique de la construction de l'outil sur :

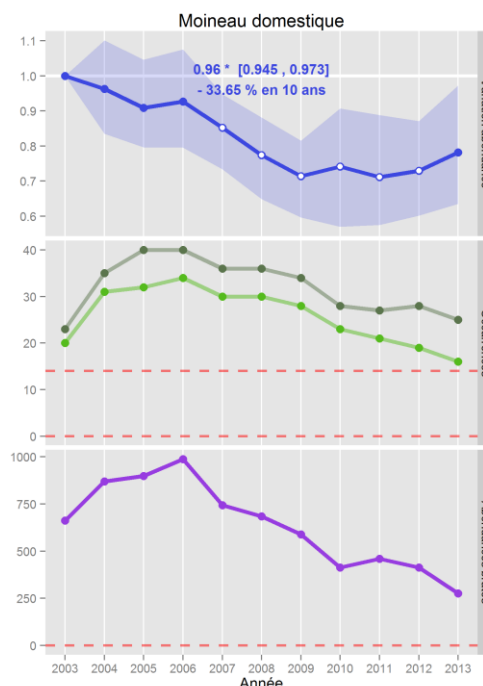
<http://vigienature.mnhn.fr/sites/vigienature.mnhn.fr/files/uploads/images/RapportRegionalisationSTOCv3.pdf>

Nous vous souhaitons une bonne découverte de ce nouvel outil !



L'outil est disponible en libre téléchargement sur le site internet du STOC à l'adresse suivante :

<http://vigienature.mnhn.fr/page/protocole-et-aide-lanalyse>



Exemple de sortie graphique de l'outil

Issue d'une convention entre le Centre d'écologie et de sciences de la conservation du Muséum national d'histoire naturelle (MNHN-CESCO) et le service de l'observation et des statistiques du Ministère de l'Environnement, de l'Énergie et de la Mer (MEEM-SOes), et en collaboration avec l'Observatoire national de la biodiversité (ONB)